

# MIT ELO ANALYTICS IHR BUSINESS IM BLICK

**HORN**  
Computer-Zubehör für alle Systeme



**ELO ANALYTICS – DIE MODERNE TECHNOLOGIE ZUR  
ANALYSE VON DATEN AUS IHREM ELO SYSTEM**

**ELO** Business Partner  
certified Teamwork for our customers.

**ANALYTICS**

## MIT ELO ANALYTICS HABEN SIE DIE MÖGLICHKEIT, ALLE INFORMATIONEN IHRES UNTERNEHMENS UMFASSEND AUSZUWERTEN.

Stellen Sie Verbindungen und Zusammenhänge zwischen Daten aus verschiedenen Quellen innerhalb Ihres ELO-Systems her und behalten Sie dabei stets den Überblick. Ob Akten, Dokumente oder E-Mails – erschließen Sie bislang ungenutztes Wissen und gewinnen Sie neue Einblicke in Ihre Unternehmensdaten.

**Gute Gründe, die für die Business Solution ELO Analytics sprechen:**

- **STRUKTURIERT:** Profitieren Sie von Echtzeitanalysen und modernen Visualisierungsformen.
- **FLEXIBEL:** Die Skalierbarkeit stellt sicher, dass Ihr ELO-System auch bei sehr großen Datenmengen mit den wachsenden Anforderungen standhalten kann.
- **SPONTAN:** Mit ELO Analytics können Sie schnell auf verschiedenste Anforderungen – z.B. während eines Meetings – reagieren und kurzfristig umsetzen.
- **SCHNELL:** Mit wenigen Klicks kann eine umfangreiche Auswertung komplexer Daten erstellt werden.
- **SICHER:** Dokumente und Daten werden umfangreich geschützt.
- **INDIVIDUELL:** Vielfältige Möglichkeiten mit dem ELO Rechtemanagement, z.B. bedarfsweise Gruppen- und Rollenzuweisungen, um nur berechtigten Personen Datenzugang zu ermöglichen.

### MEHRWERTE

#### ■ MODERNSTE ANALYTICS-TECHNOLOGIE

Große Datenmengen in Bruchteilen von Sekunden erfassen und strukturieren

#### ■ INDIVIDUELLE DASHBOARDS

Übersichtliche Ansichten und Visualisierungen – flexibel anpassbar

#### ■ INTEGRIERTE DATEN

Der Aufbau externer Business-Intelligence-Datenbanken entfällt

#### ■ DATENSCHUTZ BERÜCKSICHTIGT

ELO Rechtemanagement mit Gruppen- und Rollenfunktionen

## EINBLICKE NEU DEFINIERT – INTEGRIERT

ELO Analytics ist ein elementarer Bestandteil der ELO ECM Suite und integriert sich dabei nahtlos. So können Sie zum Beispiel aus dem Dashboard einer Risikoanalyse mit nur einem Klick alle Verträge einer laufenden Vertragsakte öffnen und ein Kündigungsverfahren einleiten. ELO Analytics ist keine getrennte Lösung für die Auswertbarkeit von Daten, sondern deren nahtlose Integration in die Geschäftsabläufe und Ihre tägliche Arbeitsweise.

Hierdurch entfällt der Aufbau externer Business Intelligence Datenbanken. Nutzen Sie modernste Analytics-Möglichkeiten für alle Arten von Daten, seien es archivierte Rechnungen oder aktiv in ELO verwaltete Besucher, Verträge oder Personalakten. So wissen Sie immer genauestens Bescheid und erhöhen somit Ihren Geschäftserfolg. In Zeiten von immer höherem Datenaufkommen ein elementarer Erfolgsfaktor im globalen Wettbewerb.

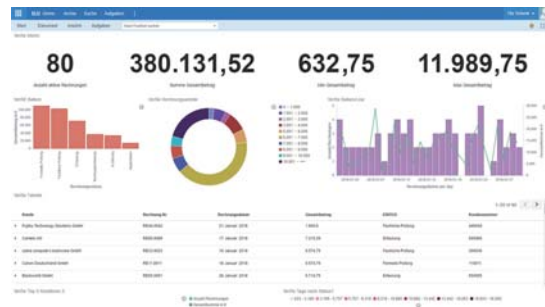


Abb.: Übersichtliche Dashboards veranschaulichen komplexe Zusammenhänge

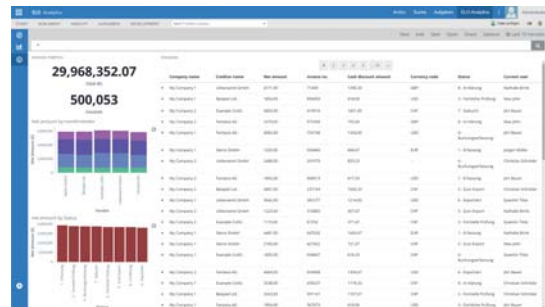


Abb.: Unterschiedliche Parameter können frei kombiniert und verglichen werden

## VORTEILE AUF EINEN BLICK

Individuelle Sichten

- Überblick durch graphische Visualisierung
- Schnelle Analysen für jeden Anwendungsfall
- Individuelle Auswahl der Parameter

Aussagekräftige Visualisierungen

- Visualisieren Sie mit Hilfe von Diagrammen, TagClouds, Data Tables oder Kennzahlen
- Aggregieren Sie Daten mit Leichtigkeit
- Statistische Auswertungsmöglichkeiten für die Detailanalyse
- Kontrolle über Ihre persönlichen Sichten

Individuelle Dashboards

- Kombinieren Sie flexibel Visualisierungen und Auswertungen
- Schnelle Filtermöglichkeiten fürs Detail
- Stetig aktuell – Dashboards aktualisieren sich von selbst
- Durch hohe Performance in sekundenschnelle auskunftsfähig

**HORN**  
Computer-Zubehör für alle Systeme



Ihr Ansprechpartner: **JÖRG LENZ**

Vertrieb Digitale Lösungen DMS/ECM  
– ELO Business Partner

Tel. +49(0)72 44 / 73 30 -303  
joerglenz@horn-gmbh.com